



ASOCIATIA
FORESTIERILOR
DIN ROMANIA
ASFOR



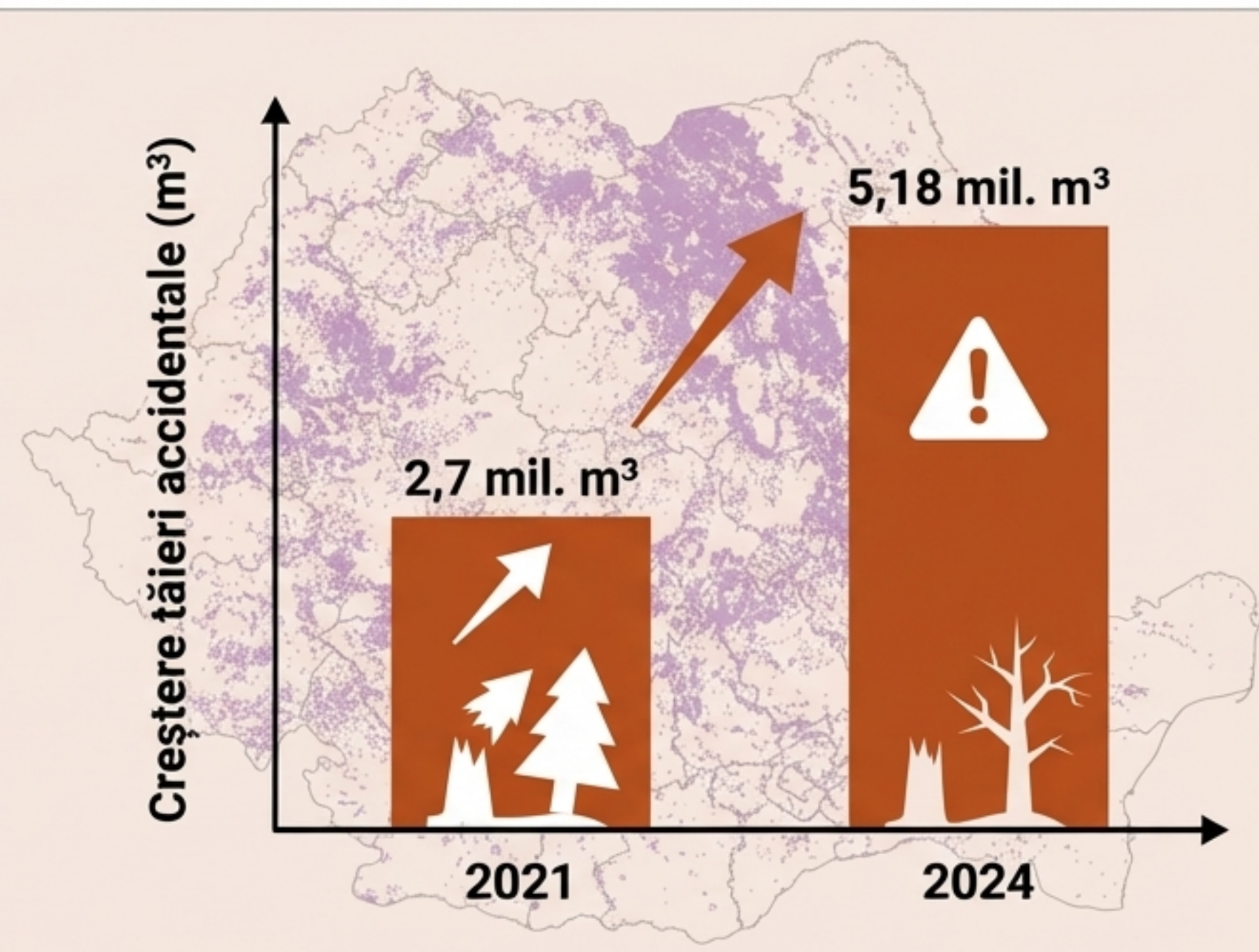
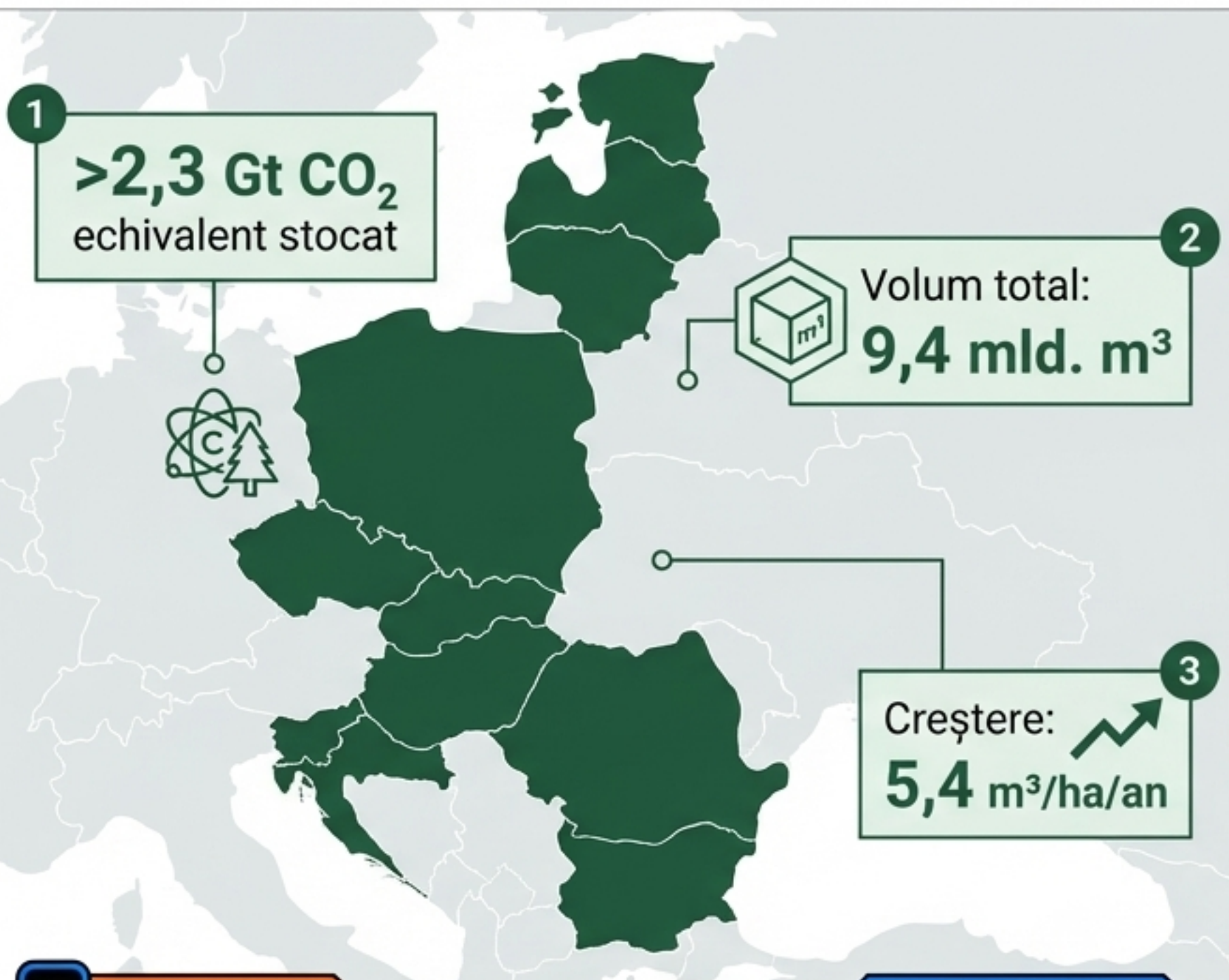
Sectorul forestier românesc între furtuna reglementărilor și criza molidului

De la vulnerabilitate la strategie: Oportunități pentru un sector rezilient

Ciprian Dumitru Muscă – Președinte ASFOR

Panel III – Lanțul valoric al pădurii și lemnului în Europa

România și regiunea CEE: Un stoc masiv, dar vulnerabil



1 **Vulnerabilitate:**
~5 mil. m³ recoltă sanitară/an (2024-2025)
din cauza ipidelor (bark beetle).

2 **Risc:**
Molidul reprezintă ~30% din stocul de
rășinoase – necesită adaptare urgentă.

Reglementarea ca suport, nu ca barieră

SUMAL 2.0 (Sistem Național)



România are deja trasabilitate digitală completă prin SUMAL 2.0.



Riscăm un autogol istoric: dacă blocăm lemnul european în pădure, lăsăm poarta deschisă pentru lemn din zone unde nu există nicio regulă.

Cerințe EUDR



Solicitare:

Recunoașterea sistemelor naționale existente pentru a evita birocrația dublă.



Impact:

Fără simplificare, mii de IMM-uri riscă blocaje operaționale majore.



Strategie:

Reglementarea trebuie să restructurată pentru a sprijini statele cu control riguros.

Competitivitate într-o economie volatilă

Europa & Rusia

Europa: Stagnare în construcții, dobânzi mari, autorizații în scădere. Scădere consum: -19% (vs 2021)



Piața Europeană: Presiune pe prețuri, competiție crescută.
(Notă: Europa mizează pe pin)

Dumping Rusia:
Prăbușire preț
310 → 163 \$/m³

Oportunitate: România poate câștiga cotă de piață prin diversificare (Molid rezilient) și procesare locală.
Țintă: +15% creștere exporturi produse finite (est.)

MENA & Global



20/30
VISION OF EGYPT



CHINA: Cerere mare de materie primă și produse semi-finite.



SUA: Piață imobiliară solidă, cerere pentru lemn de calitate.



JAPONIA: Cerere stabilă pentru produse din lemn cu valoare adăugată.

Eliminarea inechității: Motorina Forestieră



Logistică:
45-50%
din prețul
lemnului

Impact: +20-25%
costuri
operaționale
fără subvenție.



Solicitare: Extinderea HG 1174/2014 pentru sectorul forestier (cost estimat: 80-135 mil. lei).

Beneficiu social: Preț accesibil pentru lemnul de foc, protecție vitală pentru 3,5 mil. gospodării.

România: Hub strategic pentru reconstrucția Ucrainei

Cerere Masivă:

110 mil. m² locuințe

+ mii de școli/spitale necesare.

Necesar:

1,6 – 1,8 mil. m³

de lemn anual.

Viziune și Investiții: Nu doar tranzit, ci producție de valoare adăugată. Facilitarea parcurilor industriale de prelucrare direct la graniță.

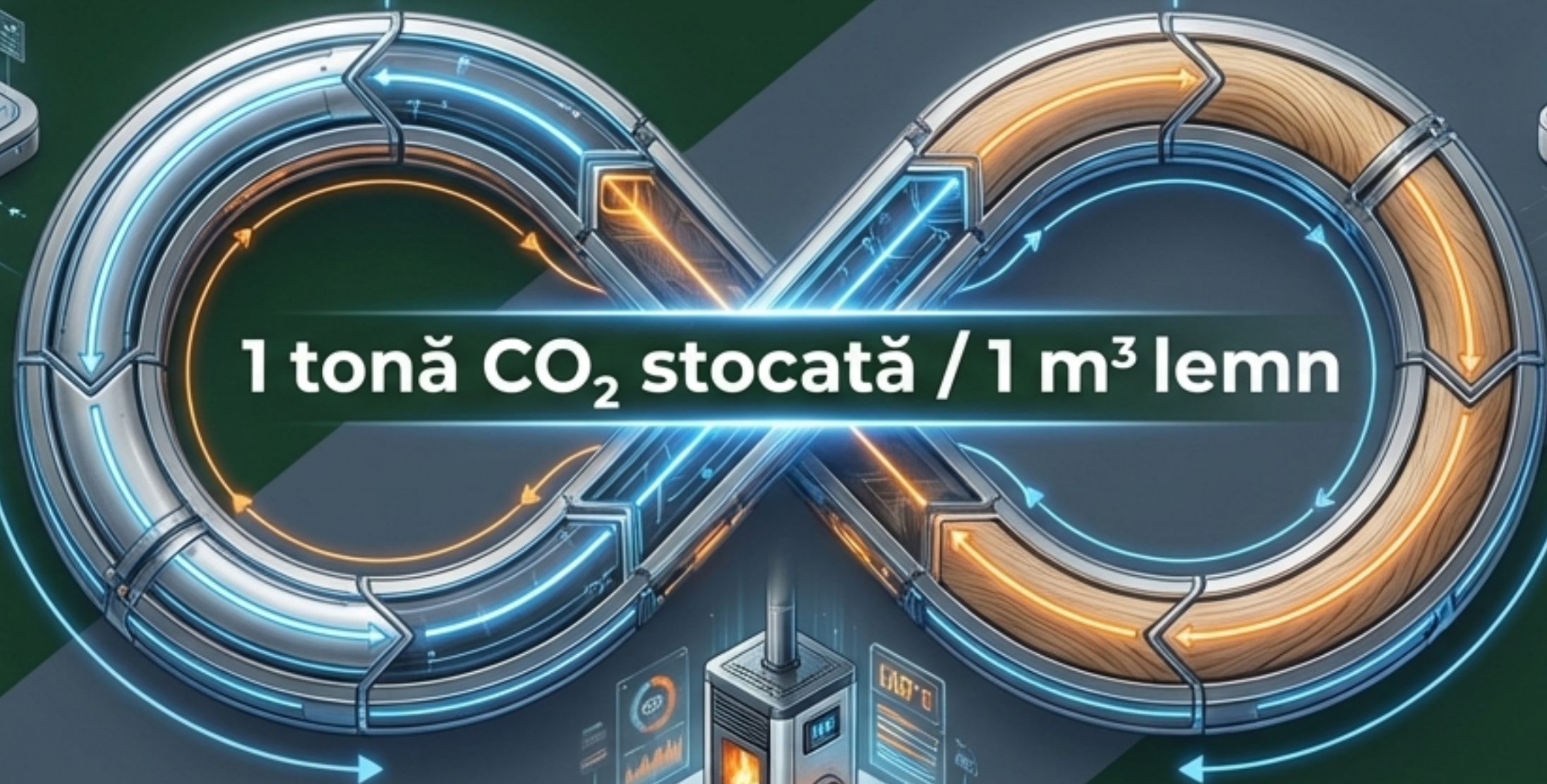


De la materie primă la valoare adăugată



Fabrică Smart

Inovare: Linii de laminare pentru valorificarea pinului și a molidului degradat.



1 tonă CO₂ stocată / 1 m³ lemn



Clădire înaltă din lemn

Climă: Construcțiile din lemn ca soluție pentru țintele LULUCF.



Sobă modernă

Eficiență: Trecerea de la randament 20% la 85%+ în sistemele de biomasă.



„Vrem o Românie care construiește cu lemn și se încălzește inteligent, transformând resursa forestieră în prosperitate locală. Lemnul a construit Europa timp de milenii. Să îi permitem să construiască și Europa de mâine.”

1. Recunoașterea SUMAL în EUDR.

2. Implementarea accizei reduse pentru motorina forestieră.

3. Program național „Construcții din Lemn”.

Multumesc!

Contact: Ciprian Dumitru Muscă – Președinte ASFOR | www.asfor.ro | contact@asfor.ro